



Bienvenido

a Alliant Energy



**Alliant
Energy**

Powering Beyond

Nuestra misión es ofrecer soluciones de energía y un servicio excepcional con los que nuestros clientes y comunidades pueden contar de manera segura, eficiente y responsable.

Recursos útiles

alliantenergy.com

- Pagar su factura.
- Inscribirse a My Account (Mi cuenta).
- Encontrar sugerencias para ahorrar energía.
- Inscribirse a opciones de pago.
- Ver y reportar interrupciones del suministro eléctrico.

1-800-ALLIANT (800-255-4268)

- Reportar una emergencia de energía eléctrica o de gas.

Apoyo para idiomas

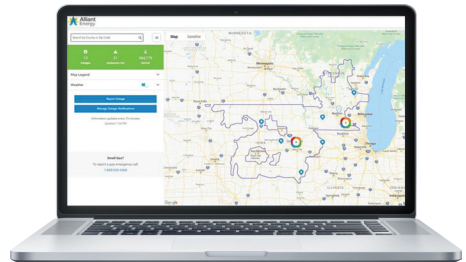
Disponemos de intérpretes. Llame al 1-800-255-4268 para solicitar ayuda.

Mapa interactivo de las interrupciones del suministro eléctrico

alliantenergy.com/outage

Trabajamos duro para proporcionar una energía eléctrica segura y confiable y, en caso de apagones, restaurar el servicio lo más pronto posible. Si llegara a presentarse una interrupción del servicio, puede consultar nuestro mapa de afectaciones para mantenerse informado. Muestra:


- Interrupciones por código postal y condado.
- Tiempos estimados de restauración.
- La cantidad de clientes afectados.
- El estado de nuestras cuadrillas.
- La causa de la interrupción del servicio.
- Una imagen sobrepuesta del clima para que pueda ver cómo el clima afecta las interrupciones del servicio y los esfuerzos de restauración.



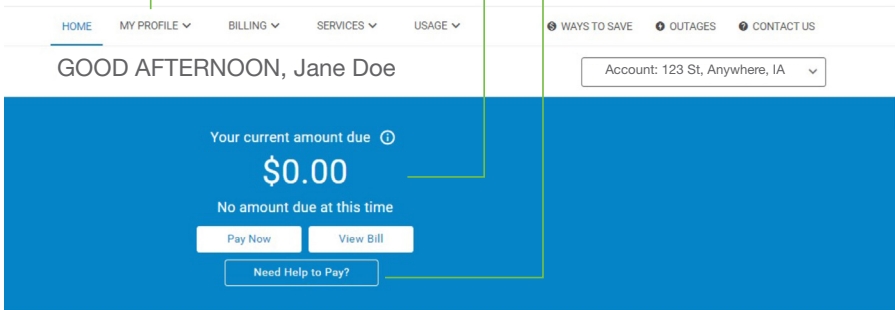


Active su cuenta en línea

Gracias por inscribirse a nuestros servicios. Ahora es tiempo de inscribirse en My Account (Mi cuenta). My Account (Mi cuenta) es el portal en línea para acceder a su información en cualquier momento y lugar.

- alliantenergy.com/myaccount. 
- Descargue la aplicación móvil.

Agregue un usuario invitado a su cuenta. Vea rápidamente si su cuenta tiene saldo por pagar. Establezca una prórroga o convenio de pago.



HOME MY PROFILE ▾ BILLING ▾ SERVICES ▾ USAGE ▾

GOOD AFTERNOON, Jane Doe

Account: 123 St, Anywhere, IA ▾

Your current amount due ⓘ

\$0.00

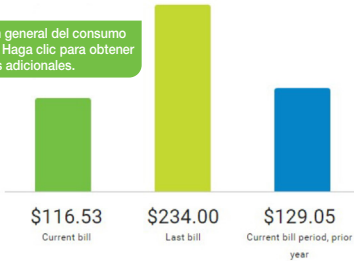
No amount due at this time

Pay Now View Bill

Need Help to Pay?

How you're doing so far

Vea una descripción general del consumo de energía reciente. Haga clic para obtener el historial y detalles adicionales.

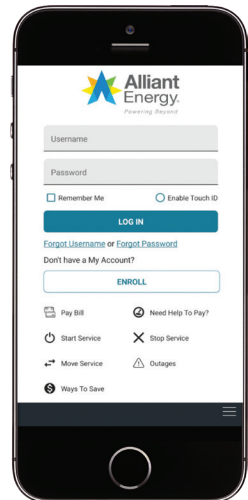


Inscribirse a My Account (Mi cuenta).

Para instrucciones detalladas, visite alliantenergy.com/myaccountinfo.

Esto es lo que puede hacer con My Account (Mi cuenta)

- Pagar su factura de forma rápida y práctica.
- Revisar y comparar el consumo de energía en los últimos 13 meses por mes, día u hora. Esto incluye el consumo renovable si es que genera energía eólica o solar.
- Reportar interrupciones del suministro eléctrico.
- Activar las notificaciones de cuenta por correo electrónico o mensaje de texto.
- Inscribirse al pago automático y facturación electrónica.
- Inscribirse a facturación presupuestada.
- Almacenar hasta 36 meses de historial de facturación y pagos.





Maneras de pagar

A la mayoría de los clientes les parece más fácil pagar las facturas en línea en My Account (Mi cuenta). Sin embargo, ofrecemos una variedad de métodos de pago. Para una lista completa, visite alliantenergy.com/paymentoptions.

Si extravió el sobre provisto con su factura, envíe su pago por correo a la dirección correcta según el estado:

■ Clientes de Wisconsin:

Alliant Energy
P.O. Box 3062
Cedar Rapids, IA 52406-3062

■ Clientes de Iowa:

Alliant Energy
P.O. Box 3060
Cedar Rapids, IA 52406-3060

Si por cualquier motivo usted no está en posibilidades de pagar su factura a la fecha de vencimiento, por favor llámenos al 1-800-ALLIANT (800-255-4268) para notificarnos sobre su situación y haremos un convenio para que nos pague.

Desconexión por falta de pago de la factura

Para evitar que le desconectemos el servicio, es sumamente importante que usted haga un convenio con nosotros de inmediato para pagar las facturas atrasadas. Si nos vemos en la necesidad de desconectarle el servicio por falta de pago, no podemos garantizarle la reconexión el mismo día, además le cobraremos una cuota de reconexión adicional.

Si recibe un aviso de desconexión, puede verificar su elegibilidad para un convenio de pago en My Account (Mi cuenta) en alliantenergy.com/myaccount. También estamos disponibles por teléfono en el 1-800-ALLIANT, de lunes a viernes de 7 a.m. a 7 p.m., y los sábados de 8 a.m. a 4 p.m.

Ayuda con sus pagos

Si usted tiene alguna dificultad para pagar su factura de consumo de energía eléctrica, avísenos. Colaboraremos con usted para establecer un convenio para pagarla. Es posible que lo dirijamos a una agencia que pueda brindarle asistencia financiera. Obtenga más información sobre las opciones de asistencia energética en alliantenergy.com/energyassistance.

Política de privacidad

Para proporcionarle servicios de energía eléctrica y atención al cliente, recopilamos información sobre usted. Nuestra Política de privacidad explica cómo recolectamos, usamos y divulgamos esta información. Obtenga más información en alliantenergy.com/privacy.

Ayude a sus vecinos necesitados

Desde deudas inesperadas hasta el desempleo, existen muchos motivos por los cuales las personas se atrasan en sus pagos de facturas de energía.

A través de Hometown Care Energy Fund, los accionistas, empleados, jubilados y clientes de Alliant Energy aportan fondos que ayudan directamente a vecinos necesitados con sus facturas por concepto de energía. Es una manera en la que colaboramos para fortalecer nuestras comunidades. Visite alliantenergy.com/hometowncare para obtener más información.




Puede hacer su aportación llamando al 1-800-ALLIANT o enviando un cheque a:

Hometown Care Energy Fund

Alliant Energy
P.O. Box 3003
Cedar Rapids, IA 52406-3003

Maneras de ahorrar energía

La eficiencia energética ayuda a ahorrar energía, conservar recursos energéticos y proteger el medio ambiente. Además, gestionar y ahorrar energía puede reducir las facturas de energía eléctrica. Estas son tres maneras en que puede empezar a ahorrar hoy mismo.

1	2	3
 <p>Desconectar los dispositivos electrónicos cuando no estén en uso o utilizar regletas inteligentes que interrumpan automáticamente el suministro eléctrico.</p>	 <p>Ajustar el termostato unos grados de temperatura más abajo en el invierno y más arriba en el verano. La temperatura recomendada para una mayor eficiencia energética es de 78 grados (25 °C) en el verano y 68 grados (20 °C) en el invierno.</p>	 <p>Encuentre y selle fugas de aire en paredes, puertas, techos y ventanas con sellador o empaques de impermeabilización.</p>

Haga una evaluación gratuita de energía en el hogar en línea para encontrar consejos personalizados que le hagan ahorrar energía hoy mismo en alliantenergy.com/homeassessment. Visite alliantenergy.com/energyefficiency para encontrar:

- Más maneras de ahorrar energía.
- Programas y ofertas para ahorrar energía.
- Descuentos en equipos y productos de eficiencia energética calificados.

Línea telefónica directa sobre eficiencia energética (únicamente Iowa)



alliantenergy.com/energyefficiency



energyefficiency@alliantenergy.com



Los clientes deben llamar al 1-800-ALLIANT (800-255-4268)

Focus on Energy (únicamente Wisconsin)



alliantenergy.com/energyefficiency



focusonenergy.com



1-800-762-7077

NOTA: Debido a la reglamentación estatal, los lineamientos y elegibilidad para participar en estos programas varían de un estado a otro.

Árboles y líneas de electricidad

Para ayudar a limitar las interrupciones y apagones relacionados con el clima, podemos con regularidad los árboles que interfieren con las líneas de electricidad.

Visite nuestro sitio web para obtener información adicional sobre la poda de árboles.



alliantenergy.com/treetrimming

Cómo identificar a los representantes de Alliant Energy

Todos nuestros empleados portan una tarjeta de identificación con fotografía de Alliant Energy. La seguridad de nuestros clientes y empleados es nuestra mayor prioridad. No permita que nadie entre a su hogar o negocio si no porta la identificación correspondiente. Si tiene una inquietud, llame a nuestro Centro de Servicio al Cliente al 1-800-ALLIANT (800-255-4268).

Los empleados no ingresarán a su propiedad si hay un animal potencialmente peligroso que no está claramente controlado mediante una correa, jaula o corral. El simple hecho de sujetar manualmente a su animal no es una restricción suficiente.



Medidas de seguridad con la energía eléctrica

La electricidad es una fuente de energía muy poderosa y queremos asegurarnos de que siempre esté seguro al estar cerca de ella.

Visite alliantenergy.com/safety para obtener la información más actual sobre la seguridad eléctrica. Tenga en cuenta estos consejos:

- Su cuerpo, las herramientas y equipos deben estar al menos 10 pies (3 metros) de distancia de las líneas de electricidad elevadas.
- Manténgase alejado de una línea caída y no conduzca ni camine sobre ella.
- Asuma que todas las líneas de electricidad y subestaciones siempre están energizadas. No toque ningún objeto que tenga contacto con una línea, como cercas o ramas. Si un objeto o animal ingresa al área dentro de la cerca de una subestación, llámenos para que sea retirado de manera segura.
- Las líneas de electricidad también se encuentran bajo tierra. SIEMPRE visite call811.com o llame al 811 antes de excavar.
- Los transformadores montados en bases y pedestales contienen equipo eléctrico, son de color verde y se ubican en patios. No se sienta en ellos ni juegue cerca de estas unidades. No bloquee el acceso, ni siembre un árbol o excave un agujero cerca de la unidad. Repórtenos un equipo dañado o abierto.
- Nunca altere un medidor eléctrico o línea de electricidad. Es peligroso e ilegal.



Las tuberías de gas natural corren por toda su comunidad en áreas residenciales, comerciales e incluso rurales. La Junta Nacional de Seguridad de Transporte informa que las tuberías son el método más seguro de transportar gas natural.

Conocer y prevenir los peligros

Analizamos constantemente nuevos métodos de diseño, construcción e inspección de tuberías para que el gas natural siga siendo seguro y confiable. Nuestras cuadrillas se capacitan y planean para situaciones de peligro en las tuberías, como daños por excavación de terceras partes, corrosión, defectos de material y eventos naturales.

Trabajamos con socorristas y funcionarios públicos para ayudarlos a comprender los riesgos del gas natural y las mejores maneras para prepararse, prevenir y reaccionar ante emergencias.

Búsqueda de tuberías

Las compañías de servicios públicos usan marcadores para indicar la ubicación aproximada de las tuberías de transmisión subterráneas. Los marcadores de las tuberías normalmente se colocan en cruces de caminos públicos, a lo largo de cercas y en intersecciones de calles.

El color y el formato varían, pero todos los marcadores indican el contenido de la tubería, el nombre del operador y el número telefónico de contacto. En la mayoría de los casos, no hay marcadores de tuberías en un sistema de distribución de gas natural dentro de áreas de servicio urbano.

Visite el Sistema Nacional de Mapas de Gasoductos (National Pipeline Mapping System) en npms.phmsa.dot.gov para obtener información sobre los operadores de los gasoductos en su área.





Señales de advertencia de una fuga de gas natural

Olfato: Olor a huevo podrido. Si no conoce el aroma, visite alliantenergy.com/gas para solicitar una tarjeta rasca-huele gratuita.

Oído: Un silbido o siseo cerca de un aparato, medidor o tubería de gas.

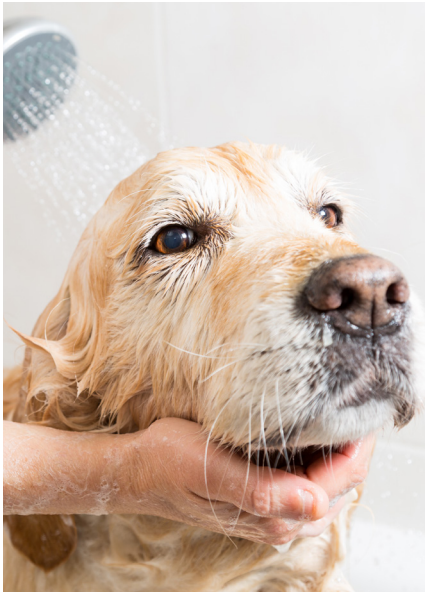
Ver: Vegetación muerta o gravemente dañada rodeada de vegetación verde, expulsión de tierra al aire o burbujas en un charco, río, estanque o riachuelo.

Pasos para mantener la seguridad durante una fuga de gas

Siempre que sospeche que hay una fuga de gas natural, debe reaccionar como si fuera una emergencia.

- Salga del área inmediatamente y evacue a todos de su hogar o edificio.
- Diríjase a un lugar remoto y llame a Alliant Energy al 1-800-ALLIANT (800-255-4268).
- Investigaremos la fuga sin costo alguno. No vuelva hasta que confirmemos que la situación es segura.
- Si una línea o equipo de gas se rompe y hay una fuga evidente, llame de inmediato al 911.
- No se detenga para buscar la fuga ni para abrir las ventanas.

Para más información visite alliantenergy.com/gas.



Esté preparado para casos de desastre

En cualquier momento, en cualquier lugar se puede producir un desastre natural. Para minimizar los riesgos a las personas y daños a la propiedad sepa qué hacer.

Antes de un desastre:

- Prepare a su familia y practiquen un plan para casos de desastre.
- Llame a un profesional para que inspeccione y repare las conexiones de gas.

Después de un desastre:

- Nunca vuelva a reactivar el suministro de gas usted mismo. Llámenos al 1-800-ALLIANT (800-255-4268).
- Al regresar, revise que no haya fugas de gas. Evacue y llámenos si sospecha que hay una fuga.
- Cambie cualquier aparato que haya estado sumergido en agua.

Usted juega un papel en el servicio seguro y confiable

Para un servicio seguro y confiable, las tuberías y los medidores de gas deben estar accesibles.

Es indispensable contar con acceso libre al derecho de paso, es decir, a la zona que se extiende a ambos lados de las tuberías, para llevar a cabo las inspecciones de seguridad correspondientes. Mantenga esta zona libre de árboles, cercas, edificios y otras estructuras.

Revise la temperatura de su agua caliente

No ajuste la temperatura del calentador de agua a más de 120 °F (49 °C). Siempre verifique la temperatura del agua antes de introducir a un niño en la bañera.

Llame al 811 antes de excavar

Si planea un proyecto que implica excavar, zanjear, perforar o nivelar el terreno, la ley estatal requiere que visite call811.com o llame al 811 al menos tres días antes de excavar. El servicio es gratuito. Puede recibir una multa si excava y golpea una tubería sin solicitar que se marquen las líneas de servicios públicos. Los propietarios y contratistas que no tienen marcadas las líneas subterráneas antes de excavar son la principal causa de accidentes en las tuberías.

Usted debe tener conocimiento de todas las líneas de combustible que hayan sido enterradas de manera privada en su propiedad, como líneas que van hacia una edificación independiente, cochera, parrilla o calentador de piscina, ya que el personal de servicios públicos no marca estas líneas. Las tuberías deben ubicarse y marcarse antes de comenzar la excavación. Las excavaciones en la cercanía de la tubería deben hacerse a mano. Mantenga los árboles, arbustos, cercas y cualquier estructura lejos de las marcas.

Puede llamar al 811 desde cualquier lugar. Para número telefónicos específicos a un estado, llame a:

Iowa

Iowa One Call
1-800-292-8989
iowaonecall.com

Wisconsin

Línea de atención a excavadores
1-800-242-8511
diggershotline.com

Para obtener más información sobre la seguridad de las tuberías de gas, visite alliantenergy.com/gas.

Para solicitar una versión en español de este folleto, llame al 1-800-257-3645 o visite alliantenergy.com/gas.

Excave con precaución

Una vez que empiece a excavar, mantenga la excavación por lo menos a una distancia de 18 pulgadas de la señalización. Tenga mucho cuidado al excavar dentro de la zona de tolerancia de 18 pulgadas. Llámenos si su equipo o herramientas de excavación hacen contacto con nuestras tuberías de gas natural o líneas de electricidad. Incluso los daños menores como muescas, rasguños, abolladuras o hendiduras pueden provocar daños a la propiedad, explosiones, lesiones, descargas eléctricas o la muerte. Si huele o escucha gas que sopla, vaya a un lugar seguro y remoto y llame inmediatamente al 911.

Las líneas de drenaje se pueden dañar cuando se instalan líneas de electricidad o tuberías de gas natural subterráneas. A veces las dos líneas pueden cruzarse. A esto se le llama una perforación transversal. Este problema puede pasar desapercibido durante años. Podría lesionarse tratando de despejar una obstrucción de una perforación transversal. Si descubre una perforación transversal:

- No opere ningún equipo.
- Evacue el área junto con todas las demás personas presentes.
- Llame al 911 y a Alliant Energy desde un lugar remoto.
- Elimine cualquier fuente de ignición.
- Visite call811.com.



Reconozca las señales de advertencia de intoxicación por CO

Cuando un aparato de gas natural no está funcionando correctamente, puede producir monóxido de carbono (CO). El monóxido de carbono es un gas mortal sin olor, sabor ni color. Por este motivo, es difícil de detectar. Las señales de advertencia de intoxicación por monóxido de carbono incluyen mareo, falta de aliento, dolor de cabeza, confusión, náuseas y desmayo. Si usted cree que está experimentando una intoxicación por CO, salga de su hogar y busque atención médica de inmediato.

Para obtener más información sobre la intoxicación por CO, la seguridad de líquidos inflamables, la seguridad del calentadores portátiles e inspección de electrodomésticos de gas, visite alliantenergy.com/gas.

Mantenga su medidor accesible

La nieve y el hielo pueden dañar o bloquear los medidores de gas natural y las rejillas de ventilación de los aparatos, sobre todo después de una gran tormenta. Las chimeneas y los respiraderos de techos o paredes de un edificio deben estar despejados para facilitar la ventilación adecuada.

Retire con cuidado la nieve y la basura con las manos o con una escoba. Patear la nieve o usar una pala podría causar daños. Con cuidado, quite los carámbanos de hielo de los aleros y las cunetas para que no gotee agua y se congele sobre el medidor o la tubería de ventilación.



Conozca el tipo de tubería de gas de su hogar o edificio

Si su hogar o negocio fue construido después de 1990 o si le han hecho cualquier reparación al sistema de gas natural, lo más probable es que tenga tuberías de acero inoxidable corrugado (CSST). Si cae un rayo sobre una estructura que contiene CSST incorrectamente instalada, el rayo se desplazará a lo largo de las tuberías de gas natural del local y podría causar una fuga o incendio. Llame a un profesional para que inspeccione su casa o edificio para determinar si tiene CSST. Si hay CSST, contrate a un electricista con licencia para que verifique que esté bien instalada y que tiene una conexión a tierra adecuada.



Colocación de una hoguera

Nunca coloque una hoguera encima de una línea de gas o de electricidad. Antes de excavar, visite call811.com o llame al 811 para que se ubiquen las líneas subterráneas en su propiedad.

Formas de gestionar su cuenta

¿Qué desea hacer?					
	My Account (Mi cuenta) alliantenergy.com/myaccount	Aplicación móvil	alliantenergy.com	Sistema telefónico automatizado (1-800-255-4268)	Representante de atención al cliente (1-800-255-4268)
Hacer un pago	●	●	●	●	●
Ver historial de facturación y pagos	●	●			
Reportar interrupciones del suministro eléctrico	●	●	●	●	●
Recibir notificaciones de interrupciones	●	●		●	
Ver y comparar el consumo de energía	●	●			
Inscribirse a My Account (Mi cuenta)	●	●	●		●
Inscribirse al pago automático	●	●			
Inscribirse a la facturación presupuestada	●	●			●
Registrarse para recibir notificaciones de cuenta*	●	●			●
Iniciar, cancelar o mover un servicio	●	●	●		●
Hacer una pregunta sobre su cuenta	●	●			●
Obtener una prórroga de pago	●	●	●	●	●
Obtener un convenio de pago	●	●			●
Reportar una emergencia, como una línea de corriente caída o una fuga de gas natural					●

*Las notificaciones de cuenta por mensajes de texto o correo electrónico incluyen: Alertas de interrupción del servicio, avisos de facturación y pago, alertas de alto consumo.



**Alliant
Energy®**

200 First Street SE
P.O. Box 351
Cedar Rapids IA 52406-0351